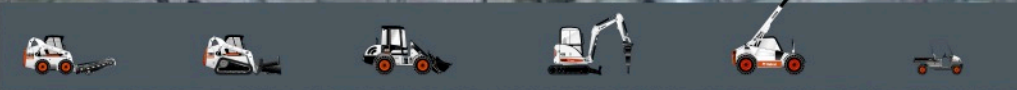




**Bobcat**®

**S100**

Kuormaajat



**Koneen teho**

Nimellinen käyttökuorma	457 kg
Kaatokuorma	915 kg
Pumpun tuotto	50 l/min
Järjestelmäpaine pikaliittimillä	207 bar
Max. ajonopeus	10,4 km/h

**Moottori**

Valmistaja / Malli	Kubota / V1505-E2B-BCZ
Polttoaine / Jäähdytys	Dieselpolttoaine / Neste
Maksimiteho - 3000 r/min (SAE J1349)	25 kW
Vääntömomentti - 1700 r/min (SAE J1349)	93 Nm
Sylinteriluku	4
Iskutilavuus	1498 cm <sup>3</sup>
Polttoainesäiliön tilavuus	45 l

**Painot**

Työpaino (vakiojenkailla, 48 tuuman kauhalla)	1800 kg
Työpaino (hd-renkailla, 50 tuuman kauhalla)	1818 kg

**Hallintalaitteet**

Ajoneuvon ohjaus	Ajosuuntaa ja -nopeutta ohjataan kahdella käsivivulla.
Kuormaushydrauliikan nosto ja kallistus	Erilliset polkimet
Lisähydrauliikka edessä (vakiona)	Oikean ohjausvivun sivuttaisliikkeellä

**Ajovoimansiirto**

Voimansiirto	Täysin säädettävä kaksoismäntäpumpu, joka käyttää kahta kumpaankin suuntaan käyvää hydraulimoottoria
--------------	--

**Vakiovarustus**

Automaattisesti toimivat hehkutulpat	Pysäköintijarru
Korkealla selkänöjällä varustettu jousitettu istuin	Turvavyö
Bob-Tach™ kiinnike	Turvakaari
Moottorin / hydrauliikan pysäytys	Kipinänsammutin - äänenvaimennin
Bobcat turvalukitusjärjestelmä (BICS)	27 x 8.50-15, 6-ply, Bobcat heavy duty renkaat
Työvalot edessä ja takana	CE-sertifiointi

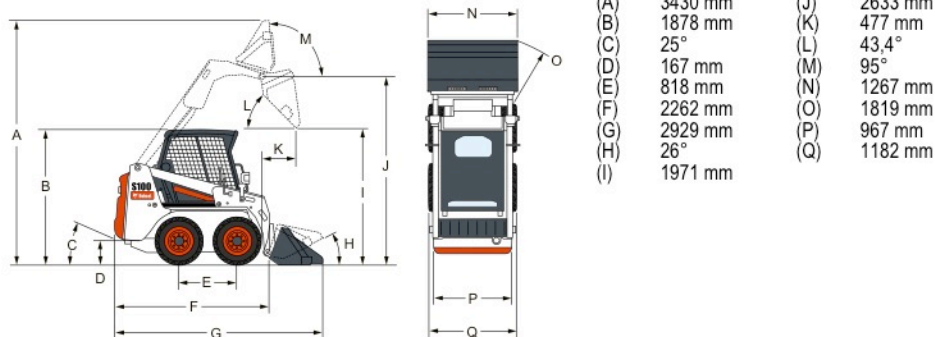
**Mittaristo****Deluxe-ohjaamo (♦)**

\* Kaatumissuojarakenne (ROPS) – täyttää SAE-J1040 ja ISO 3471 vaatimukset; Putoavien esineiden suojarakenne (FOPS) – täyttää SAE-J1043 ja ISO 3449 vaatimukset, Taso I

♦ Deluxe-ohjaamoon sisältyy, ohjaamon sisäverhous, katto- ja takaikkunat, deluxe-johtosarjat, ohjaamovalo ja sähköpistorasia

**Lisävarusteet**

Deluxe-kojelaulu	Hydraulinen kauhauksen vakaaja (sis. Päällä/Pois päältä katkaisijan)
Umpiohjaamo lämmityslaitteella	Vastapainot
Power Bob-Tach™	

**Mitat****Työlaitteet**

Nivelaura (lumiaura)
Avoharja†
Maapora
Kauhat (GP 50" ja 56")
Purkupihdit*
Istutuslaite
Kippaava roskasäiliö
Eturepijä
Kahmari ja haarukat
Hydraulivasara**
Maatasain
Kuormaajan X-Change™ kiinnitysrunko (hydraulivasaralle)
Lavahaarukat
Tehokaavin
Lumilinko*
Voimahara*
Harjalaite
Kolmipistekiinnike
Maajyrin
Tilt-Tach kiinnike
Kolmipiikkinen haarukkalaite
Ketjukaivulaite

\*Työlaitteen ohjaussarja tarvitaan.

\*\*Kun kuormaajaa käytetään täällä työlaitteella, täytyy käyttää Erikoisovellussarjaa, johon sisältyy 12 mm Lexan etuovi yhdessä 6 mm katto- ja takaikkunoiden kanssa.

†Kastelusarja lisävarusteena

**DAE-TEK OY**

Huhtimontie 10-12  
FI-04200 Kerava  
Puh.: 010 841 2600 Faksi: 010 841 2601  
sales@daetek.fi  
www.daetek.fi



www.bobcat.eu