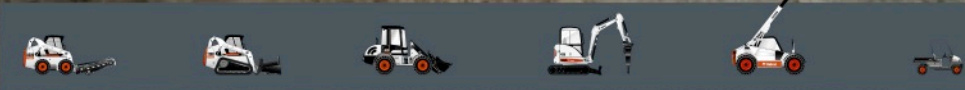




Bobcat®

E35

Kaivukoneet



Vakiovarustus

1750 mm puskulevy	Lisähydrauliikan ja puomin käännön ohjaus painikkeilla
320 mm kumitelolla	Äänimerkki
Automaattinen joutokäynti	Hydrauliikan ohjaus joystick-vivulla
Automaattinen ajovoimansiirto	Lukittava säilytystila
Pikaliittimillä varustettu lisähydrauliikka	Radio/MP3 valmuis
Puskulevyssä kellutustoiminto	Kelatyypinen turvavyö
Ohjaamovalo	Jousitettu istuin korkealla selkänojalla
Kahmarivalmuis	* TOPS/ROPS katos
Ohjauskonsolin lukitukset	Kaksinopeuksinen ajovoimansiirto
Kuppiteline	Työvalot (puomissa ja ylävaunussa)
Moottorin ja hydrauliikan seuranta pysäytyksellä	Takuu: 12 kuukautta tai 2000 tuntia (Kumpinäistä ensin toteutuu)

Painot

Työpaino ROPS-katsoksella	3349 kg
Lisäpaino lämmityslaitteella varustetulle ohjaamolle	121 kg
Lisäpaino lämmityslaitteella ja ilmastoinnilla varustetulle ohjaamolle	140 kg
Lisäpaino terästelolle	96 kg
Lisäpaino pitkälle kauhanvarrelle	306 kg

Moottori

Valmistaja / malli	Kubota / D1803-M-D1-E3B-BC-3
Polttoaine / Jäähdytys	Dieselpolttoaine / Nesteellä, virtaus pumpulla
Lämpimitta / Iskunpituus	87,0 mm / 102,4 mm
Maksimiteho - 2400 r/min (SAE J1995)	24,4 kW
Maksimivääntö - 1400 r/min (SAE J1995)	107,4 Nm
Sylinteriluku	3
Iskutilavuus	1,862 l

Suorituskyky

Kaivuvoima vakiokauhanvarrella	21000 N
Kaivuvoima pitkällä kauhanvarrella	18320 N
Kaivuvoima kauhassa	31500 N
Vetoteho	34034 N
Pintapaine vakiokauhanvarrella ja kumitelolla	28,6 kPa
Pintapaine vakiokauhanvarrella ja terästelolla	29,4 kPa
Pintapaine pitkällä kauhanvarrella ja kumitelolla	31,2 kPa
Pintapaine pitkällä kauhanvarrella ja terästelolla	32 kPa
Ajonopeus, hidas alue	2,6 km/h
Ajonopeus, nopea alue	4,7 km/h
Suurin kaivusyvyyys, vakiokauhanvarsi	3117 mm
(K) Suurin kaivusyvyyys, pitkä kauhanvarsi	3417 mm

Hydraulinen järjestelmä

Pumpputyyppe	Yksi lähtöaukko, säädettävä kierrostilavuus, kuorman tunnistava, vääntömomenttia rajoittava pumppu
Mäntäpumpun tuotto	100,8 l/min
Hammaspyöräpumpun tuotto	9,6 l/min
Lisähydrauliikan virtaus	63,9 l/min
Piiripainerajoitus puomin piireille	290 Bar

Nestetilavuudet

Jäähdytysjärjestelmä	8,0 l
Moottoriöljy + öljysuodatin	5,2 l
Polttoainesäiliö	53,1 l
Hydrauliikkasäiliö	9,5 l
Hydraulinen järjestelmä kauhan ja kauhanvarren sylinterit sisällä, kauha ja puskulevy maassa	39,7 l

Hallintalaitteet

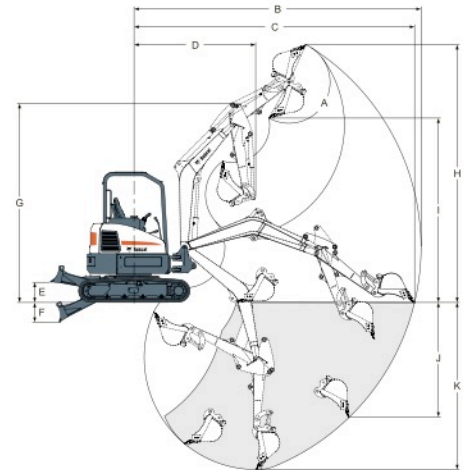
Ajon ohjaus	Ajosuuntaa ja -nopeutta ohjataan kahdella esiohjatulla vivulla tai polkimilla
Lisähydrauliikka	Sähkökatkaisija oikeassa joystick-vivussa (vasemmassa joystick-vivussa 2. lisähydrauliikkaa varten)

Kääntöjärjestelmä

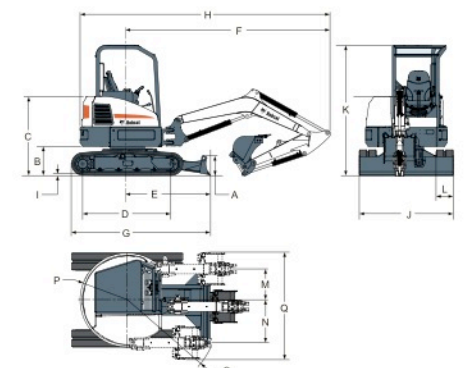
Puomin kääntö vasempaan	77°
Puomin kääntö oikeaan	55°
Ylävaunun kääntönopeus	8,6 r/min

Telasto

Telojen leveys	320 mm
Mäennousukyky	30°

Työalue

(B)	5633 mm	(G)	3708 mm	(I)	3618 mm
(C)	5520 mm	(H)	4985 mm	(J)	2414 mm
(D)	2327 mm	(E)	376 mm	(K)	3417 mm
(A)	185°	(F)	371 mm	(L)	3437 mm
(B)	5351 mm	(G)	3708 mm	(J)	2136 mm
(C)	5230 mm	(H)	4804 mm	(K)	3117 mm
(D)	2267 mm				

Mit

(F)	3796 mm	(H)	4829 mm	(O)	1841 mm
(A)	353 mm	(G)	2068 mm	(M)	575 mm
(B)	537 mm	(H)	4820 mm	(N)	795 mm
(C)	1473 mm	(I)	23 mm	(O)	1788 mm
(D)	1647 mm	(J)	1750 mm	(P)	875 mm
(E)	1546 mm	(K)	2429 mm	(Q)	1982 mm
(F)	3787 mm	(L)	320 mm		

Lisävarusteet

Ilmastointi (Ilmastoidulla ohjaamolla)	Nostoketjusarja
Lämmityslaitte (Lämmityslaitteella varustettu ohjaamo)	Ajoliikkehälytys
Pitkä kauhanvarsi	300mm terästelat
Toinen lisähydrauliikka	Pyörivän varoitusvilkun sarja
Kangasverhoilu Deluxe-istuin	Peilisarja oikealle ja vasemmalle
Puomin lukkoventtiili ylikuorman varolaitteella	Lisätyövalosarja
Puomin ja kauhanvarren lukkoventtiilit ylikuorman varolaitteella	Ruuvikiinnitteiset kumilevyt terästelolle
AM/FM MP3 stereo radio	Erikoissovellussarja (Etuikkunan suojaukseen)
FOGS-sarja (Kattosuojaus)	Polttoainesuodatin, jossa läpinäkyvä vedenerotin

Työalitteet

Maapora	Yleiskauha
Luisakauha	Kallistuskääntäjä
Hydraulivasara	Kallistuva kauha / Pyörivä kauha
Hydrauliipiti	

**DAE-TEK OY**

Huhtimontie 10-12
FI-04200 Kerava
Puh.: 010 841 2600 Faksi: 010 841 2601
sales@daetek.fi
www.daetek.fi



www.bobcat.eu