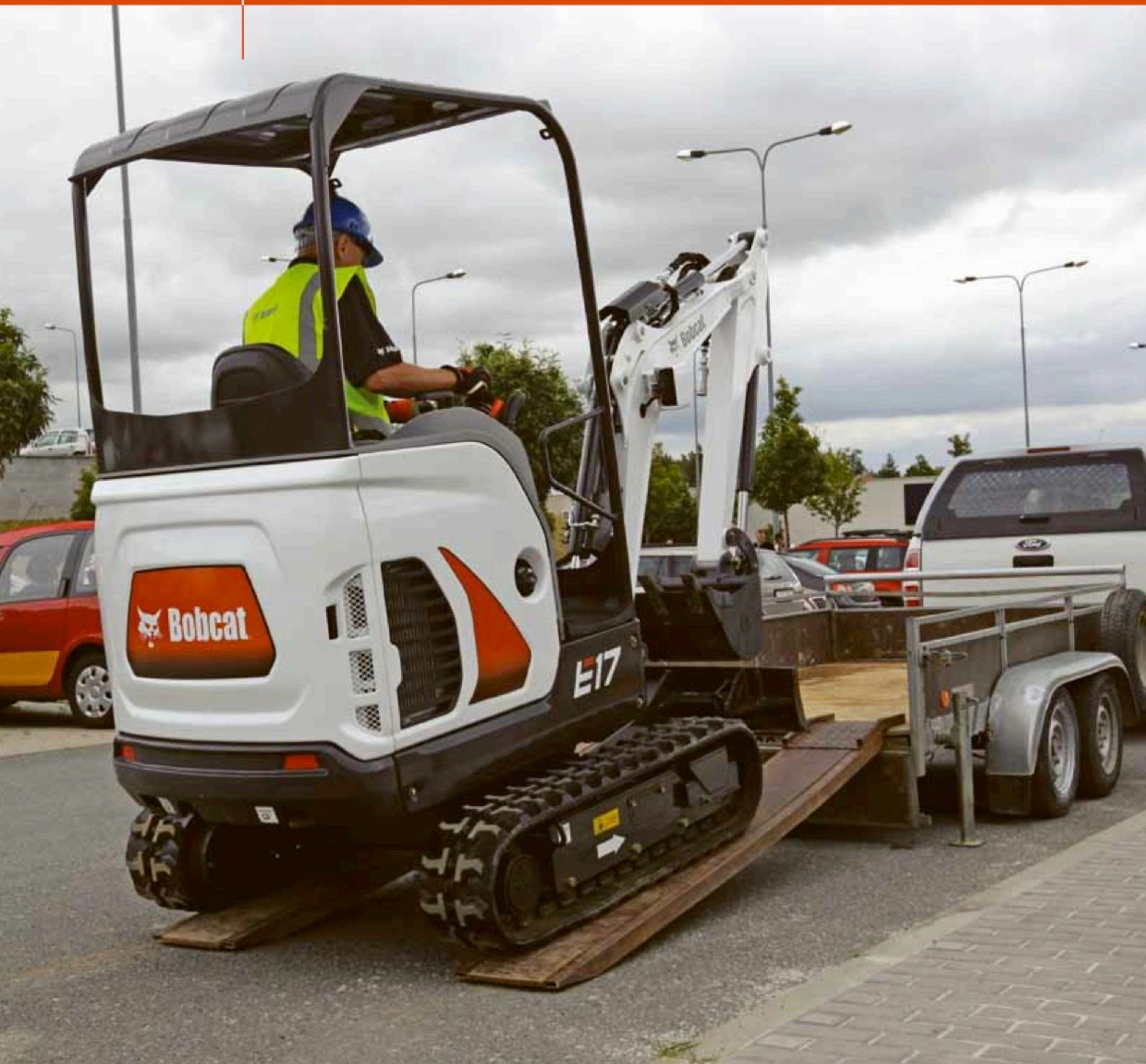




KAIVUKONEET  
E17



***One Tough Animal™***

# E17 – TEKNISIÄ TIETOJA

## Painot

Työpaino	1711 kg
Lisäpaino lämmityslaitteella varustetulle ohjaamolle	96 kg
Painon lisäys pitkälle puskulevylle	9 kg
Pintapaine kumiteloilla	29.40 kPa

## Moottori

Valmistaja / malli	Kubota / D722-E2B-BCZ-7
Polttoaine	Diesel
Sylinteriluku	3
Iskutilavuus	0.72 L
Maksimiteho, NETTO (ISO 9249)	9.9 kW
Maksimivääntö, NETTO (ISO 9249)	42.3 Nm

## Suorituskyky

Kaivuvoima kauhanvarrella (ISO 6015)	9108 N
Kaivuvoima kauhassa (ISO 6015)	16177 N
Vetoteho	14334 N
Ajonopeus, hidas alue	2.0 km/h
Ajonopeus, nopea alue	3.2 km/h

## Hydraulinen järjestelmä

Pumputyyppi	Kolmoishammaspyöräpumppu
Pumpun tuotto	32.50 L/min
1. Pumpun tuotto - 2500 r/min	10.00 L/min
2. ja 3. Pumppujen tuotto - 2500 r/min	11.25 L/min
Lisähydrauliikan virtaus	32.50 L/min
Auxiliary relief	227.0 bar
Puomin sylinterin pitopaineet pohjan ja männänvarren aukoissa	210.0 - 250.0 bar

## Kääntöjärjestelmä

Puomin kääntö vasempaan	80°
Puomin kääntö oikeaan	60°
Ylävaunun kääntönopeus	8.7 RPM

## Nestetilavuudet

Jäähdytysjärjestelmä	3.30 L
Moottoriöljy + öljysuodatin	3.30 L
Polttoainesäiliö	19.00 L
Hydraulinen järjestelmä	17.00 L

## Ympäristövaikutus

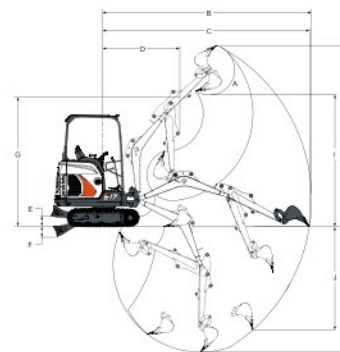
Melutaso LpA (EU Direktiivi 2006/42/EY)	79 dB(A)
Melutaso LWA (EU Direktiivi 2000/14/EY)	93 dB(A)
Kehoon kohdistuva värinä (ISO 2631-1)	0.74 ms <sup>-2</sup>
Käsivarsiin kohdistuva värinä (ISO 5349-1)	1.42 ms <sup>-2</sup>
Käsivarsiin kohdistuva värinä (ISO 5349-1) Epävarmuus	0.37 ms <sup>-2</sup>

## Vakiovarustus

TOPS/ROPS/FOPS-katos <sup>1</sup>	Pääkatkaisija
980 mm puskulevy, jossa kaksi 190 mm puskulevyn jatketta	Mukitelineet
Paijas vastapaino ja 4 mm teräksinen perälauta	Taitettavat ja ergonomiset polkimet
230 mm kumitelat	Hydraulisesti 1 360 mm - 980 mm kavennettava alavaunu
Kaksitoiminen lisähydrauliikka	Ylävaunussa neljä sidontapistettä
Ohjauskonsolin lukitukset	Työvalo
Äänimerkki	Moottorissa automaattinen pysäytys
Hydrauliikan ohjaus joystick-vivuilla	Hydrauliikan ja ajon ohjauksen lukitus
Kelatyyppinen turvavyö	Takuu: 12 kuukautta tai 2000 tuntia (Kumpi näistä ensin toteutuu)
Täyden polttoaineen varoitushälytys	

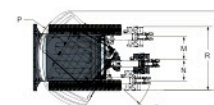
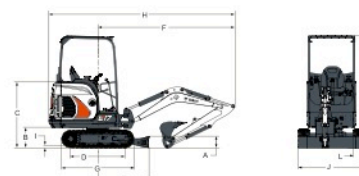
1. Ympärikaatumissuojarakenne (ROPS) – Täyttää ISO 3471 -vaatimukset. Kaatumissuojarakenne (TOPS) – Täyttää ISO 12117 -vaatimukset. Putoavien esineiden suojarakenne (FOPS) – Täyttää ISO 3449 -vaatimukset.

## Työalue



(A)	196°	(G)	2405.0 mm
(B)	3919.0 mm	(H)	3371.0 mm
(C)	3871.0 mm	(I)	2370.0 mm
(D)	1526.0 mm	(J)	1810.0 mm
(E)	220.0 mm	(K)	2249.0 mm
(F)	204.0 mm		

## Mittoa



(A)	235.0 mm	(J*)	1360.0 mm
(B)	419.0 mm	(K)	2299.0 mm
(C)	1340.0 mm	(L)	230.0 mm
(D)	1114.0 mm	(M)	433.0 mm
(E)	1045.0 mm	(N)	589.0 mm
(F)	2666.0 mm	(O)	1128.0 mm
(G)	1476.0 mm	(P)	1009.0 mm
(H)	3665.0 mm	(Q)	1801.0 mm
(I)	25.0 mm	(R)	1645.0 mm
(J)	980.0 mm		

## Lisävarusteet

TOPS/ROPS ohjaamo lämmityslaitteella	Lisähydrauliikan putkitus kauhanvarrella
Avaimeton käynnistys	Puomin noston lukkoventtiili
Ajoliikehälytys	Klac- ja Lehnhoff-liittimet
Ohjaamon vinyylikate	Tavarankäsittelysertifikaatti
Ohjaamon/katoksen valosarja	Kangasverhoiltu Deluxe-istuin
Erikoissovellussarja	Kaksi ajonopeutta
Pitkä puskulevy	Lisäpikaliittimet
AM/FM MP3 stereo radio	



## DAE-TEK OY

Huhtimontie 10-12  
04200 Kerava  
Puh.: +358 10 8412600 Faksi: +358 10 8412601  
etunimi.sukunimi@daetek.fi  
www.daetek.fi



# Bobcat®

www.bobcat.eu