

## Suorituskyky

Nostokorkeus — tukijaloilla	18700.0 mm
Nostokorkeus — renkailla	18400.0 mm
Nimellinen käyttökuorma	5000 kg
Nostoteho (max. korkeudella tukijaloilla)	3000 kg
Nostoteho (max. korkeudella ilman tukijalkoja)	1500 kg
Nostoteho (max. ulottumalla tukijaloilla)	600 kg
Nostoteho (max. ulottumalla ilman tukijalkoja)	300 kg
Max. ulottuma tukijaloilla	16400.0 mm
Max. ulottuma ilman tukijalkoja	12500.0 mm

## Painot

Paino (ilman kuormaa)	16500 kg
-----------------------	----------

## Veto

Vakioirenkkaat	18 x 22.5 in, Heavy duty
Hidas alue (eteen/taakse)	10.0 km/h
Nopea alue (eteen/taakse)	40.0 km/h
Mäennousukyky	22°

## Ajovoimansiirtojärjestelmä

Päävoimansiirto	2-nopeuksinen vaihteisto
Ajovoimansiirto	Hydrostaattinen, säädettävä kuormantunteva pumppu

## Moottori

Valmistaja / Malli	FPT NEF -sarja
Polttoaine	Diesel
Jäähdytys	Neste
Mittattu teho (ISO 14396:2002) käyntinopeudella 1900 r/min:	105.0 kW
Maksimivääntö - 1500 r/min	590.0 Nm
Sylinteriluku	4
Iskutilavuus	4.50 L

## Hydraulinen järjestelmä

Pumpputyyppe	Kaksoishammaspyöräpumppu
--------------	--------------------------

## Toiminta-ajat

Teleskooppi sisään max. ulottumalta - ilman kuormaa	16.9 s
Teleskooppi ulos max. ulottumalle - ilman kuormaa	27.8 s

## Jarrut

Moottorijarru	Hydrostaattinen
Pysäköinti- ja hätäjarru	Sähköhydraulisesti ohjattu negatiivinen jarru taka-akselilla

## Nestetilavuudet

Akselit ja vetopyörästöt edessä / takana	8.75/9.0 L
Moottoriöljy	14.40 L
Polttoainesäiliö	180.00 L
Hydrauliikkasäiliö	270.00 L

## Vakiovarustus

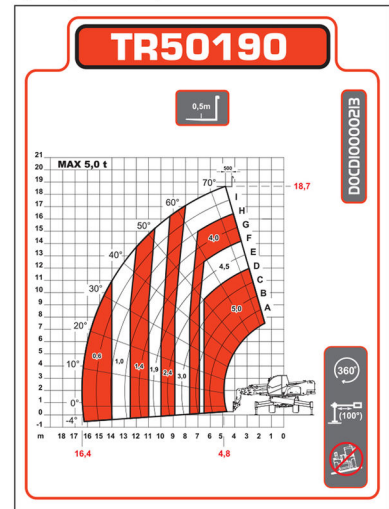
Ilmastointi	Työlavavalmius
Automaattinen tasausjärjestelmä	Värahtelevä aksellukko
Automaattinen pyörien suuntaus merkkivalo mukaan lukien	Lavahaarukoiden poikittaisvastin
Peruutushälytys	Paineilmaistuin
Haarukkarunko käsikäyttöisellä lukituksella	Radio CD-soittimella
Hallinta kahdella kosketusherkällä joystick-vivulla	Ajovalot
Sähköliitin puomin päässä	ROPS/FOPS ohjaamo
Lasinpyyhkijät/pesulaitteet edessä ja takana	Toisen lisähydrauliikan putkitus sähköjohtosarjalla
Lämmitys, huurteenpoisto ja tuuletus	Aurinkosuojus
Hydrostaattinen ajovoimansiirto	Kaksitoiminen lisähydrauliikka puomin päässä
LED-valo puomin päässä	Työvalo ohjaamon katolla
Limited slip vetopyörästöt taka-akselissa	

## Ympäristövaikutus

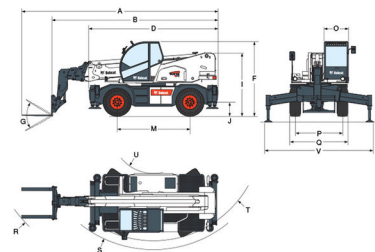
Käyttäjän melutaso (LpA) (EN 12053)	75 dB(A)
Äänitehon taso (LWA)	107 dB(A)
Vartaloon kohdistuva värinä (EN 13059)	1.71 ms <sup>-2</sup>
Vartaloon kohdistuvan värinän epävarmuus (EN 13059)	0.18 ms <sup>-2</sup>
Käsivarsiin kohdistuva värinä (ISO 5349-1)	1.52 ms <sup>-2</sup>

## Kuormataulukot

Tukijaloilla, haarukoilla, 90°



## Mittoja



(A)	7960.0 mm	(O)	980.0 mm
(B)	6760.0 mm	(P)	1920.0 mm
(D)	5290.0 mm	(Q)	2380.0 mm
(F)	3020.0 mm	(R)	6410.0 mm
(G)	115°	(S)	4790.0 mm
(I)	2556.0 mm	(T)	4430.0 mm
(J)	360.0 mm	(U)	1700.0 mm
(M)	2950.0 mm	(V)	4800.0 mm

## Lisävarusteet

180° kallistusliike sarjaa ajettaessa	Digitaalinen kamera puomin päässä, 7" näytöllä
Ajonestolaite	Elektroninen
Automaattisesti puhdistuva imuilman esisuodatin	Käyntinopeuden säätö kauko-ohjaimessa
Työlaitekiinnike	Integroitu
hydraulisella lukituksella	takanäkymäjärjestelmä 3,5" näytöllä
Pakokaasukatalyysaattori	Kauko-ohjain
Palkkinostimen ja positiivisen/negatiivisen jib-puomin valmius	Varapyörä
Kylmäkäynnistyslaite	TUV yhdenmukaisuus
Talvikäyttösarja	Webasto-lämmitin
Asiakasvärit	(Talvikäyttösarja on pakollinen)
	Tuulilasin suojasäleikkö