

Suorituskyky

Nostokorkeus — tukijaloilla	15700.0 mm
Nostokorkeus — renkailla	13800.0 mm
Nimellinen käyttökuorma	3800 kg
Nostoteho (max. korkeudella tukijaloilla)	2000 kg
Nostoteho (max. korkeudella ilman tukijalkoja)	600 kg
Nostoteho (max. ulottumalla tukijaloilla)	300 kg
Nostoteho (max. ulottumalla ilman tukijalkoja)	300 kg
Max. ulottuma tukijaloilla	13350.0 mm
Max. ulottuma ilman tukijalkoja	8100.0 mm

Painot

Paino (ilman kuormaa)	13700 kg
-----------------------	----------

Veto

Vakiorenkaat	400/70x20 tuumaa
Hidas alue (eteen/taakse)	10.0 km/h
Nopea alue (eteen/taakse)	26.0 km/h
Mäennousukyky	22°

Ajovoimansiirtojärjestelmä

Päävoimansiirto	Servo-ohjattu 2-nopeuksinen
Ajovoimansiirto	Hydrostaattinen, säädettävä kuormantunteva pumppu

Moottori

Valmistaja / Malli	Kubota / V3800 CR-TI - Vaihe IIIB
Polttoaine	Diesel
Jäähdytys	Neste
Nimellisteho (DIN 6271) - 2200 r/min	74.5 kW
Maksimivääntö - 1500 r/min	335.0 Nm
Sylinteriluku	4
Iskutilavuus	3769 cm ³

Hydraulinen järjestelmä

Pumpputyyppi	Hammaspöyräpumppu
Työpaine	230.00 bar

Toiminta-ajat

Teleskooppi sisään max. ulottumalta - ilman kuormaa	34.2 s
Teleskooppi ulos max. ulottumalle - ilman kuormaa	21.9 s

Jarrut

Moottorijarru	Hydrostaattinen
Pysäköinti- ja hätäjarru	Sähköohjattu negatiivinen jarru taka-akselilla

Nestetilavuudet

Akselit ja vetopyörästöt edessä / takana	7.5/7.75 L
Moottoriöljy	13.20 L
Polttoainesäiliö	180.00 L
Hydrauliikkasäiliö	170.00 L

Vakiovarustus

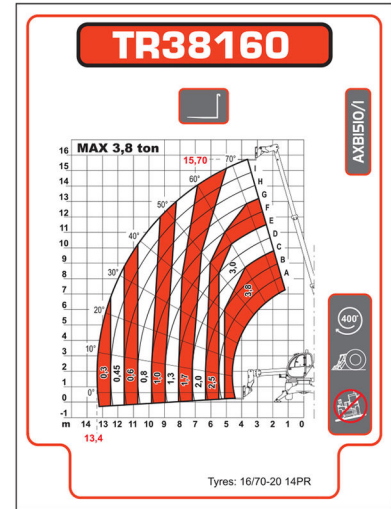
Työlavavalmius	Ajovalot
Ilmastointi	Ilmajousettu istuin (pakollinen kahdella joystick-vivulla)
Hydrostaattinen ajovoimansiirto	Hallinta kahdella joystick-vivulla
Kaksitoiminen lisähydrauliikka puomin päässä	Sähköliitin puomin päässä
Peruutushälytys	Lavahaarukoiden poikittaisvastin
Puomin turvatuki	Radio CD-soittimella
Lukittava polttoaineen täyttöluppa	Toisen lisähydrauliikan putkitus sähköjohtosarjalla
Lämmitys, huurteenpoisto ja tuuletus	Aurinkosuojus
Haarukkarunko käsikäyttöisellä lukituksella	Työvalo ohjaamon katolla
ROPS/FOPS ohjaamo	Puomin valo
Lasinpyyhkijät/pesulaitteet edessä ja takana	

Ympäristövaikutus

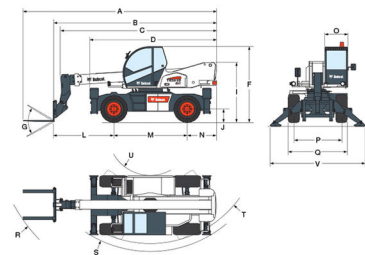
Äänen painetaso (LpA)	103 dB(A)
Kehoon kohdistuva tärinä (ISO 2631-1)	1.50 ms ⁻²
Käsivarsiin kohdistuva tärinä (ISO 5349-1)	4.50 ms ⁻²

Kuormataulukot

Tukijaloilla, haarukoilla, 90°



Mittoa



(A)	7699.0 mm	(N)	1175.0 mm
(B)	6575.0 mm	(O)	980.0 mm
(C)	6290.0 mm	(P)	1920.0 mm
(D)	5116.0 mm	(Q)	2380.0 mm
(E)	3000.0 mm	(R)	5265.0 mm
(F)	130°	(S)	4750.0 mm
(G)	2380.0 mm	(T)	4430.0 mm
(H)	510.0 mm	(U)	1700.0 mm
(I)	2430.0 mm	(V)	3968.0 mm
(J)	2950.0 mm		

Lisävarusteet

Asiakasvärit	TUV yhdenmukaisuus
Tuulilasien suojaaleikki	Alustan alapuolinen suojaus
Ajonestolaite	2-nopeuksinen
Automaattisesti puhdistuva imuilman esisuodatin	käyntinopeuden säätö
Palkkinostimen ja positiivisen/negatiivisen jib-puomin valmius	kauko-ohjaimelle
Talvikäyttösarja	Työlaitekiinnike
Kauko-ohjain	hydraulisella lukituksella
	Kylmäkäynnistyslaite
	Elektroninen
	käyntinopeuden säätö
	kauko-ohjaimelle
	Webasto-lämmitin
	(Talvikäyttösarja on pakollinen)