

Suorituskyky

Nostokorkeus	6957.0 mm
Nimellinen käyttökuorma	3500 kg
Nostoteho (max. korkeudella)	3000 kg
Nostoteho (max. ulottuvuudella)	1500 kg
Max. ulottuma	4002.0 mm
Irritusvoima	6200 daN

Painot

Paino (ilman kuormaa)	7130 kg
-----------------------	---------

Veto

Vakioireenkaat	405/70x20 vakioireenkaat
1. vaihde / hidas alue (valinnainen 40 km/h malli)	6 (6) km/h
1. vaihde / nopea alue (valinnainen 40 km/h malli)	11 (12) km/h
2. vaihde / hidas alue (valinnainen 40 km/h malli)	16 (18) km/h
2. vaihde / nopea alue (valinnainen 40 km/h malli)	30 (40) km/h

Ajovoimansiirtojärjestelmä

Päävoimansiirto	Hydraulimoottori 2-vaihteisella vaihteistolla
Ajovoimansiirto	Hydrostaattinen elektronisella ohjauksella

Moottori

Valmistaja / Malli	DEUTZ / TCD3.6 L4
Polttoaine	Diesel
Jäähdytys	Neste
Nimellisteho (DIN 6271) - 2200 r/min	89.5 kW
Maksimivääntö - 1400 r/min	480.0 Nm
Sylinteriluku	4
Iskutilavuus	3.62 L

Hydraulinen järjestelmä

Pumpputyyppi	Kuorman tunnistava pumppu
--------------	---------------------------

Toiminta-ajat

Nostoaika - ilman kuormaa	4.9 s
Laskuaika - ilman kuormaa	4.3 s
Teleskooppi sisään max. ulottumalta - ilman kuormaa	4.8 s
Teleskooppi sisään max. korkeudelta - ilman kuormaa	4.8 s
Teleskooppi ulos max. ulottumalle - ilman kuormaa	4.9 s
Teleskooppi ulos max. korkeuteen - ilman kuormaa	4.9 s

Jarrut

Moottorijarru	Hydrostaattinen
Pysäköinti- ja hätäjarru	Hydraulisesti avattava negatiivinen jarru

Nestetilavuudet

Akselit ja vetopyörästöt edessä / takana	9.1/9.1 L
Moottoriöljy	8.00 L
Polttoainesäiliö	138.00 L
Hydrauliikkasäiliö [HYDRAULIIKKA]	59.00 L

Vakiovarustus

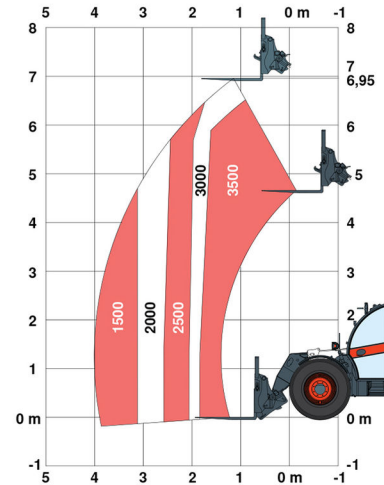
Pahentavien liikkeiden estolaite (AMA)	Lokasuojat
Hydrostaattinen ajovoimansiirto	Kapea työlaitekiinnike
ROPS/FOPS ohjaamo	Mekaaninen työlaitteen lukitus
Lämmitys, huurteenpoisto ja tuuletus	Joystick-hallintavipu eteen/taakse ohjauksella
Lasinpyyhkijät/pesulaitteet edessä ja takana	Ajovoimansiirron lukituksen ohitus
Jousitettu istuin	Työvalot ohjaamon katolla
Ajovalot	Kuorman tunnistava pumppu
Suuntavilkut	Turboahdettu moottori - Deutz 3B
Peilit oikealla ja vasemmalla	Kylmäkäynnistyslaite
Kaksitoiminen lisähydrauliikka puomin päässä	405/70x20 vakioireenkaat

Ympäristövaikutus

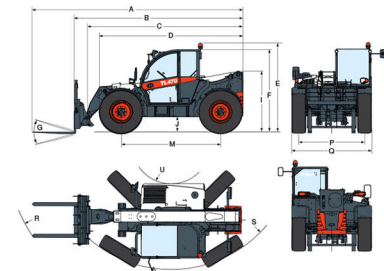
Äänen painetaso (LpA)	77 dB(A)
Äänitehon taso (LWA)	106 dB(A)
Kehoon kohdistuva värinä (ISO 2631-1)	1.20 ms ⁻²

Kuormataulukot

Haarukoilla ja 405/70x20 vakioireenkailla, renkailla



Mittoja



(-) 900.0 mm	(L) 1356.0 mm
(A) 6074.0 mm	(M) 2870.0 mm
(B) 4869.0 mm	(N) 643.0 mm
(C) 4763.0 mm	(O) 1013.0 mm
(E) 2561.0 mm	(P) 1895.0 mm
(F) 2374.0 mm	(Q) 2300.0 mm
(G) 135°	(R) 5015.0 mm
(I) 1752.0 mm	(S) 3714.0 mm
(J) 430.0 mm	(U) 1092.0 mm

Lisävarusteet

Ilmastointi	Manitou työlaitekiinnike
Peruutushälytys	hydraulisella lukituksella
Siniset valot kanalakäyttöön	Suhteellisesti toimiva
Puomin valo	moottorin tuulettaja
Puomin turvatuki	suunnanvaihdolla
Puomin kannatin	Tuulilasien suojasäleikkö
Syklonityyppinen ilman	Quicktach työlaite-runko
esisuodatin	hydraulisella lukituksella
Vetokytin edessä	Takapään lisähydrauliikan
Lukittava polttoaineen	putkitus
täyttötulppa	Ilmajousitettu Sears istuin
	Rekisterikilven teline ilman
	takapään hydraulista
	vetolaitetta
	Työkalulaatikko
	40 km/h ajovoimansiirto