

Suorituskyky

Nostokorkeus	6957.0 mm
Nimellinen käyttökuorma	3500 kg
Nostoteho (max. korkeudella)	3000 kg
Nostoteho (max. ulottuvuudella)	1500 kg
Max. ulottuma	4002.0 mm
Irrutusvoima	6200 daN

Painot

Paino (ilman kuormaa)	7130 kg
-----------------------	---------

Veto

Vakioarenkaat	405/70x20 vakioarenkaat
1. vaihde / hidas alue (valinnainen 40 km/h malli)	6 (6) km/h
1. vaihde / nopea alue (valinnainen 40 km/h malli)	11 (12) km/h
2. vaihde / hidas alue (valinnainen 40 km/h malli)	16 (18) km/h
2. vaihde / nopea alue (valinnainen 40 km/h malli)	30 (40) km/h

Ajovoimansiirtojärjestelmä

Päävoimansiirto	Hydraulimoottori 2-vaihteisella vaihteistolla
Ajovoimansiirto	Hydrostaattinen elektronisella ohjauksella

Moottori

Valmistaja / Malli	Deutz / TCD 3.6 L4
Polttoaine	Dieselpolttoaine
Jäähdytys	Neste
Nimellisteho (ISO 14396) - 2300 r/min	74.4 kW
Maksimivääntö - 1600 r/min	410.0 Nm
Sylinteriluku	4
Iskutilavuus	3.62 L

Hydraulinen järjestelmä

Pumputyyppi	Hammaspyöräpumppu LS-venttiilillä
Pumppujen yhteinen tuotto	100.00 L/min

Toiminta-ajat

Nostoaika - ilman kuormaa	8.0 s
Laskuaika - ilman kuormaa	6.0 s
Teleskooppi sisään max. ulottumalta - ilman kuormaa	6.7 s
Teleskooppi sisään max. korkeudelta - ilman kuormaa	6.7 s
Teleskooppi ulos max. ulottumalle - ilman kuormaa	7.1 s
Teleskooppi ulos max. korkeuteen - ilman kuormaa	7.1 s

Jarrut

Moottorijarru	Hydrostaattinen
Pysäköinti- ja hätäjarru	Hydraulisesti avattava negatiivinen jarru

Nestetilavuudet

Akselit ja vetopyörästöt edessä / takana	9.1/9.1 L
Moottoriöljy	8.00 L
Polttoainesäiliö	138.00 L
Hydrauliikkasäiliö [HYDRAULIIKKA]	59.00 L

Vakiovarustus

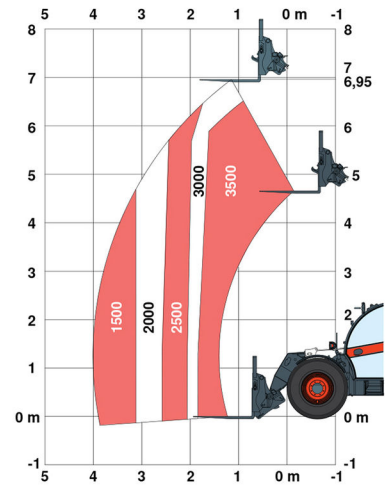
Pahentavien liikkeiden estolaite (AMA)	Kaksitoiminen lisähydrauliikka puomin päässä
Hydrostaattinen ajovoimansiirto	Lokasuojat
ROPS/FOPS ohjaamo	Pakokaasuuhdettu moottori
Lämmitys, huurteenpoisto ja tuuletus	Kapea työlaitekiinnike
Lasinpyyhkijät/pesulaitteet edessä ja takana	Mekaaninen työlaitteen lukitus
Jousitettu istuin	Joystick-hallintavipu eteen/taakse ohjauksella
Ajovalot	Ajovoimansiirron lukituksen ohitus
Suuntavilkut	Työvalot ohjaamon katolla
Peliit oikealla ja vasemmalla	405/70x20 vakioarenkaat

Ympäristövaikutus

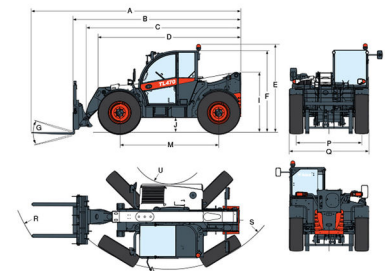
Äänen painetaso (LpA)	74 dB(A)
Äänitehon taso (LWA)	106 dB(A)
Kehoon kohdistuva värinä (ISO 2631-1)	1.20 ms ⁻²

Kuormataulukot

Haarukoilla ja 405/70x20 vakioarenkailla, renkailla



Mittoja



(-) 900.0 mm	(L) 1356.0 mm
(A) 6074.0 mm	(M) 2870.0 mm
(B) 4869.0 mm	(N) 643.0 mm
(C) 4763.0 mm	(O) 1013.0 mm
(E) 2561.0 mm	(P) 1895.0 mm
(F) 2374.0 mm	(Q) 2300.0 mm
(G) 135°	(R) 5015.0 mm
(I) 1752.0 mm	(S) 3714.0 mm
(J) 430.0 mm	(U) 1092.0 mm

Lisävarusteet

Ilmastointi	Manitou työlaitekiinnike
Peruutushälytys	hydraulisella lukituksella
Perusvetolaite	Kasin säädettävä perävaunun vetolaite
Siniset valot kanalakäyttöön	Tappityyppinen vetolaite
Puomin valo	Suhteellisesti toimiva moottorin tuulettaja suunnanvaihdolla
Puomin turvatuki	Tuulilasin suojasäleikkö
Puomin kannatin	Quicktach työlaite runko hydraulisella lukituksella
Kylmäkäynnistyslaite	Takapään lisähydrauliikan putkitus hydraulisesti säädettävällä vetolaitteella
Syklonityyppinen ilman esisuodatin	Takapään sähköohjattu lisähydrauliikka
Perävaunun vetokytkin	Ilmajousitettu Sears istuin
Palosammutin	Rekisterikilven teline yhdessä takapään hydraulisen vetolaitteen kanssa
Vetokytkin edessä	Työkäulalaatikko
Hydraulisesti säädettävä vetokoukku	40 km/h ajovoimansiirto
Lukittava polttoaineen täyttötulppa	Pyöräkiila