

## Suorituskyky

Nostokorkeus	6010.0 mm
Nimellinen käyttökuorma	3000 kg
Nostoteho (max. korkeudella)	3000 kg
Nostoteho (max. ulottuvuudella)	1300 kg
Max. ulottuma	3365.0 mm
Irrutusvoima	5700 daN

## Painot

Paino (ilman kuormaa)	6110 kg
-----------------------	---------

## Veto

Vakioirenkaat	405/70x20 vakioirenkaat
1. vaihde / hidas alue (valinnainen 40 km/h malli)	6 (6) km/h
1. vaihde / nopea alue (valinnainen 40 km/h malli)	11 (12) km/h
2. vaihde / hidas alue (valinnainen 40 km/h malli)	16 (18) km/h
2. vaihde / nopea alue (valinnainen 40 km/h malli)	30 (40) km/h

## Ajovoimansiirtojärjestelmä

Päävoimansiirto	Hydraulimoottori 2-vaihteisella vaihteistolla
Ajovoimansiirto	Hydrostaattinen elektronisella ohjauksella

## Moottori

Valmistaja / Malli	Deutz / TCD 3.6 L4
Polttoaine	Dieselpolttoaine
Jäähdytys	Neste
Nimellisteho (ISO 14396) - 2300 r/min	74.4 kW
Maksimivääntö - 1600 r/min	410.0 Nm
Sylinteriluku	4
Iskutilavuus	3.62 L

## Hydraulinen järjestelmä

Pumpputyypit	Hammaspyöräpumppu LS-venttiilillä
Pumppujen yhteinen tuotto	100.00 L/min

## Toiminta-ajat

Nostoaika - ilman kuormaa	6.9 s
Laskuaika - ilman kuormaa	5.0 s
Teleskooppi sisään max. ulottumalta - ilman kuormaa	5.3 s
Teleskooppi sisään max. korkeudelta - ilman kuormaa	5.3 s
Teleskooppi ulos max. ulottumalle - ilman kuormaa	5.4 s
Teleskooppi ulos max. korkeuteen - ilman kuormaa	5.4 s

## Jarrut

Moottorijarru	Hydrostaattinen
Pysäköinti- ja hätäjarru	Hydraulisesti avattava negatiivinen jarru

## Nestetilavuudet

Akselit ja vetopyörästöt edessä / takana	9.1/9.1 L
Moottoriöljy	8.00 L
Polttoainesäiliö	138.00 L
Hydrauliikkasäiliö [HYDRAULIIKKA]	59.00 L

## Vakiovarustus

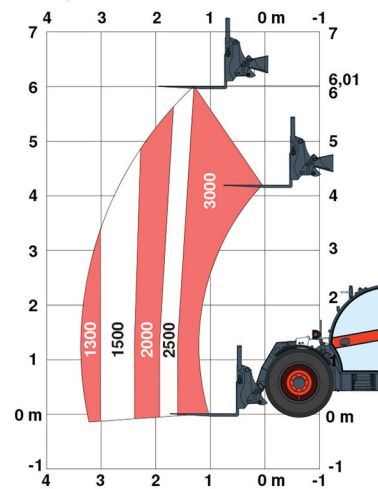
Pahentavien liikkeiden estolaite (AMA)	Kaksitoiminen lisähydrauliikka puomin päässä
Hydrostaattinen ajovoimansiirto	Lokasuojat
ROPS/FOPS ohjaamo	Pakokaasuuhdettu moottori
Lämmitys, huurteenpoisto ja tuuletus	Kapea työlaitekiinnike
Lasinpyyhkijät/pesulaitteet edessä ja takana	Mekaaninen työlaitteen lukitus
Jousitettu istuin	Joystick-hallintavipu eteen/taakse ohjauksella
Ajovalot	Ajovoimansiirron lukituksen ohitus
Suuntavilkut	Työvalot ohjaamon katolla
Peliit oikealla ja vasemmalla	405/70x20 vakioirenkaat

## Ympäristövaikutus

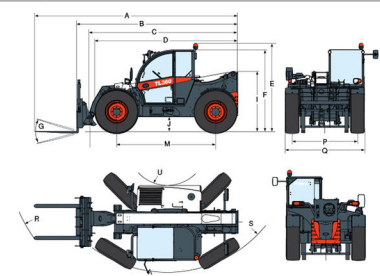
Äänen painetaso (LpA)	74 dB(A)
Äänitehon taso (LWA)	106 dB(A)
Kehoon kohdistuva tärinä (ISO 2631-1)	1.20 ms <sup>-2</sup>

## Kuormataulukot

Haarukoilla ja 405/70x20 vakioirenkailla, renkailla



## Mittoja



(-)	900.0 mm	(L)	1156.0 mm
(A)	5874.0 mm	(M)	2870.0 mm
(B)	4669.0 mm	(N)	643.0 mm
(C)	4563.0 mm	(O)	1013.0 mm
(E)	2561.0 mm	(P)	1895.0 mm
(F)	2374.0 mm	(Q)	2300.0 mm
(G)	135°	(R)	4852.0 mm
(I)	1752.0 mm	(S)	3714.0 mm
(J)	430.0 mm	(U)	1092.0 mm

## Lisävarusteet

Ilmastointi	Manitou työlaitekiinnike
Peruutushälytys	hydraulisella lukituksella
Perusvetolaite	Käsin säädettävä perävaunun vetolaite
Siniset valot kanalakäyttöön	Tappityyppinen vetolaite
Puomin valo	Suhteellisesti toimiva moottorin tuuletaja suunnanvaihdolla
Puomin turvatuki	Tuulilasien suoja-aleikkö
Puomin kannatin	Quicktach työlaite runko hydraulisella lukituksella
Kylmäkäynnistyslaite	Takapään lisähydrauliikan putkitus hydraulisesti säädettävällä vetolaitteella
Syklonityyppinen ilman esisuodatin	Takapään sähköohjattu lisähydrauliikka
Perävaunun vetokytin	Ilmajousitettu Sears istuin
Palosammutin	Rekisterin kilven teline yhdessä takapään hydraulisen vetolaitteen kanssa
Vetokytin edessä	Työkälylaatikko
Hydraulisesti säädettävä vetokoukku	40 km/h ajovoimansiirto
Lukittava polttoaineen täyttötulppa	Pyöräkiila