

## Suorituskyky

Nostokorkeus	11524.0 mm
Nostokorkeus — tukijaloilla	11871.0 mm
Nimellinen käyttökuorma	3600 kg
Nostoteho (max. korkeudella)	2300 kg
Nostoteho (max. korkeudella tukijaloilla)	3200 kg
Nostoteho (max. ulottumalla tukijaloilla)	1200 kg
Nostoteho (max. ulottuvuudella)	350 kg
Max. ulottuma	8198.0 mm
Irrutusvoima	7800 daN

## Painot

Paino (ilman kuormaa)	8350 kg
-----------------------	---------

## Veto

Vakioarenkaat	SOLIDEAL 405/70-20 16PR
Hidas alue (eteen/taakse)	8.5 km/h
Nopea alue (eteen/taakse)	30.0 km/h

## Ajovoimansiirtojärjestelmä

Päävoimansiirto	Hydraulimoottori
Ajovoimansiirto	Hydrostaattinen elektronisella ohjauksella

## Moottori

Valmistaja / Malli	Deutz TCD 3.6 L4
Polttoaine	Diesel
Jaahdytys	Neste
Nimellisteho (DIN 6271) - 2200 r/min	74.4 kW
Maksimivääntö - 1400 r/min	410.0 Nm
Sylinteriluku	4
Iskutilavuus	3.62 L

## Hydraulinen järjestelmä

Pumputyyppi	Hammaspyöräpumppu LS-venttiilillä
-------------	-----------------------------------

## Toiminta-ajat

Nostoaika - ilman kuormaa	9.8 s
Laskuaika - ilman kuormaa	6.0 s
Teleskooppi sisään max. ulottumalta - ilman kuormaa	7.9 s
Teleskooppi sisään max. korkeudelta - ilman kuormaa	7.9 s
Teleskooppi ulos max. ulottumalle - ilman kuormaa	12.2 s
Teleskooppi ulos max. korkeuteen - ilman kuormaa	12.2 s

## Jarrut

Moottorijarru	Hydrostaattinen
Pysäköinti- ja hätäjarru	Hydraulisesti avattava negatiivinen jarru

## Nestetilavuudet

Akselit ja vetopyörästöt edessä / takana	8.1/8.1 L
Polttoainesäiliö	130.00 L
Hydrauliikkasäiliö [HYDRAULIIKKA]	71.00 L

## Vakiovarustus

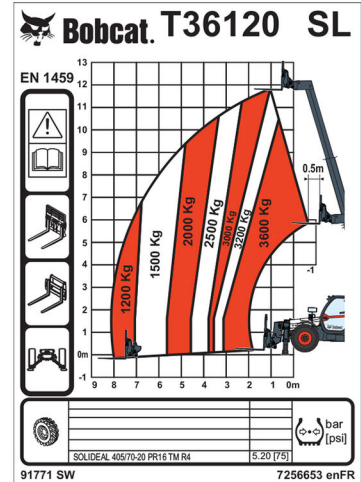
Pahentavien liikkeiden estolaite (AMA)	Peilit oikealla ja vasemmalla
Hydrostaattinen ajovoimansiirto	Kaksitoiminen lisähydrauliikka puomin päässä
RÖPS/FOPS ohjaamo	Lokasuojat
Lämmitys, huurteenpoisto ja tuuletus	Pakokaasuahdettu Deutz TCD 3.6 L4 -moottori – päästötaso IIB/4i
Lasinpyyhkijät/pesulaitteet edessä ja takana	Mekaaninen työlaitteen lukitus
Jousitettu istuin	405/70x20 vakioarenkaat
Ajovalot	Kuormalavahaarukat 1200 mm pituus / kelluva / 1,12 m alusta / sisältää haarukat / sisältää takatuen / Quicktach-työkalkuljettimelle
Suuntavilkut	Puomin turvatuki

## Ympäristövaikutus

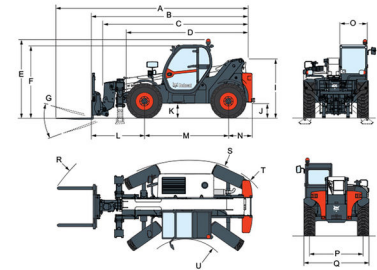
Äänen painetaso (LpA)	76 dB(A)
Äänitehon taso (LWA)	106 dB(A)
Kehoon kohdistuva ääni (ISO 2631-1)	0.90 ms <sup>-2</sup>

## Kuormataulukot

Haarukoilla ja 405/70x20 vakioarenkailla, tukijaloilla



## Mittoja



(-) 857.0 mm	(L) 1793.0 mm
(A) 6647.0 mm	(M) 2850.0 mm
(B) 5442.0 mm	(N) 799.0 mm
(C) 5287.0 mm	(O) 930.0 mm
(D) 4192.0 mm	(P) 1862.0 mm
(E) 2584.0 mm	(Q) 2264.0 mm
(F) 2389.0 mm	(R) 5341.0 mm
(G) 143°	(S) 5429.0 mm
(I) 1941.0 mm	(T) 3765.0 mm
(J) 415.0 mm	(U) 1245.0 mm

## Lisävarusteet

Ilmastointi	Tuulilasien suojasäleikkö
Ilmajousitettu istuin	Takapeili
Peruutushälytys	Kattolasin pyyhkijä
Puomin johdinsarja	Pyörivä varoitusvilkku
Hydraulinen lisäosien	Aurinkosuojus
QUICKTACH-lukitus	Rekisterikilven teline
(puomin johdinsarja pakollinen)	Työvalot puomiin
Kylmän kelin käynnistys	Syklonityyppinen ilman esisuodatin
Asiakasvärit	Suhteellisesti toimiva moottorin tuulettaja suunnanvaihdolla
Perävaunun vetokoukku	Etäohjausjärjestelmä laturilla
Eteen/taakse-ohjaus ohjauspyörän vivulla (ei enää joystickillä)	
Lukittava polttoaineen täyttötulppa	
Kaiutin- ja radiovalmius	