

Suorituskyky

Nostokorkeus — tukijaloilla	13656.0 mm
Nostokorkeus — renkailla	12787.0 mm
Nimellinen käyttökuorma	3500 kg
Nostoteho (max. korkeudella tukijaloilla)	3500 kg
Nostoteho (max. korkeudella ilman tukijalkoja)	400 kg
Nostoteho (max. ulottumalla tukijaloilla)	1000 kg
Nostoteho (max. ulottumalla ilman tukijalkoja)	150 kg
Max. ulottuma ilman tukijalkoja	9449.0 mm
Irrutusvoima	12300 daN

Painot

Paino (ilman kuormaa)	9200 kg
-----------------------	---------

Veto

Vakioirenkaat	PERUSRENKAAT 400/80-24 20PR
Hidas alue (eteen/taakse)	8.5 km/h
Nopea alue (eteen/taakse)	30.0 km/h
Ajotavat	Suoraveto / tarkka ajo

Ajovoiansiirtojärjestelmä

Päävoimansiirto	Hydraulimoottori
Ajovoiansiirto	Hydrostaattinen elektronisella ohjauksella

Moottori

Valmistaja / Malli	DEUTZ / TCD 3.6 L4
Polttoaine	Diesel
Jäähdytys	Neste
Mitattu teho (ISO 14396:2002) käyntinopeudella 2 300 r/min:	74.4 kW
Maksimivääntö - 1600 r/min:	410.0 Nm
Sylinteriluku	4
Iskutilavuus	3.62 L

Hydraulinen järjestelmä

Pumpputyyppi	Hammaspyöräpumppu LS-venttiilillä
--------------	-----------------------------------

Toiminta-ajat

Nostoaika - ilman kuormaa	12.8 s
Laskuaika - ilman kuormaa	8.4 s
Teleskooppi sisään max. ulottumalta - ilman kuormaa	12.9 s
Teleskooppi sisään max. korkeudelta - ilman kuormaa	11.3 s
Teleskooppi ulos max. ulottumalle - ilman kuormaa	18.8 s
Teleskooppi ulos max. korkeuteen - ilman kuormaa	18.8 s

Jarrut

Moottorijarru	Hydrostaattinen
Pysäköinti- ja hätäjarru	Hydraulisesti avattava negatiivinen jarru

Nestetilavuudet

Akselit ja vetopyörästöt edessä / takana	9.1/9.1 L
Polttoainesäiliö	145.00 L
Hydrauliikkasäiliö	76.00 L

Vakiovarustus

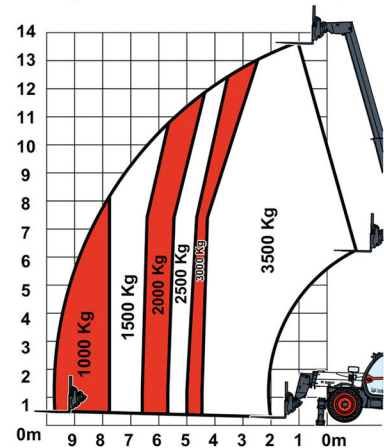
Pahentavien liikkeiden estolaite (AMA)	Kaksitoiminen lisähydrauliikka puomin päässä
Hydrostaattinen ajovoiansiirto	Lokasuojat
RÖPS/FOPS ohjaamo	Turboahdettu moottori - Deutz 3B
Lämmitys, huurteenpoisto ja tuuletus	Quicktach-haarukkarunko manuaalisella työlaitelukituksella
Lasinpyyhkijät/pesulaitteet edessä ja takana	Joystick-hallintavipu eteen/taakse ohjauksella
Jousitettu istuin	Suurin matkanopeus 30 km/h (24 tuuman renkailla)
Ajovalot	Kuormalavahaarukat 1200 mm pituus / kelluva / 1,12 m alusta / sisältää haarukat / sisältää takatuen / Quicktach-
Suuntavilkut	työkalukuljettimelle
Peilit oikealla ja vasemmalla	400/80-24 vakioirenkaat

Ympäristövaikutus

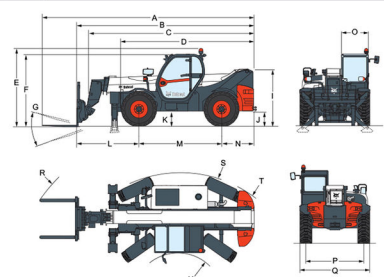
Käyttäjän melutaso (LpA) (EN 12053)	76 dB(A)
Äänitehon taso (LWA)	106 dB(A)
Vartaloon kohdistuva värinä (EN 13059)	1.00 ms ⁻²
Vartaloon kohdistuvan värinän epävarmuus (EN 13059)	0.30 ms ⁻²

Kuormataulukot

Haarukoilla ja 400/80x24-koon vakioirenkailla, tukijaloilla



Mittoja



(-) 857.0 mm	(L) 2151.0 mm
(A) 7313.0 mm	(M) 2850.0 mm
(B) 6108.0 mm	(N) 1107.0 mm
(C) 6052.0 mm	(O) 930.0 mm
(D) 4573.0 mm	(P) 1992.0 mm
(E) 2673.0 mm	(Q) 2418.0 mm
(F) 2480.0 mm	(R) 5640.0 mm
(G) 124°	(S) 4150.0 mm
(I) 1956.0 mm	(U) 1519.0 mm
(J) 509.0 mm	

Lisävarusteet

Ilmastointi	Tuulilas ja kattoikkunan suoja-aleikko
Puomin johdinsarja ja sähköliittimet	Quicktach-haarukkarunko hydraulisella
Asiakasvärit	työlaitelukituksella (puomin johdinsarja pakollinen)
Syklonityyppinen ilman esisuodatin	Etäohjausjärjestelmä laturilla
Perävaunun vetokoukku ja sähköliittimet takana	Pyönnä varoitusvilku
Eteen/taakse-ohjaus ohjauspyörän vivulla (ei enää joystickillä)	Vakio moottorin käynnistys (avaimella) ja näppäimistösuojaus lisänä
Kaiutin- ja radiovalmius	Rekisterikilven teline
Suhteellisesti toimiva moottorin tuulettaja suunnanvaihdolla	Työvalo puomiin