

## Suorituskyky

Nostokorkeus — tukijaloilla	12468.0 mm
Nostokorkeus — renkailla	11746.0 mm
Nimellinen käyttökuorma	3500 kg
Nostoteho (max. korkeudella tukijaloilla)	3500 kg
Nostoteho (max. korkeudella ilman tukijalkoja)	2500 kg
Nostoteho (max. ulottumalla tukijaloilla)	1300 kg
Nostoteho (max. ulottumalla ilman tukijalkoja)	400 kg
Max. ulottuma ilman tukijalkoja	8764.0 mm
Irrutusvoima	12300 daN

## Painot

Paino (ilman kuormaa)	8830 kg
-----------------------	---------

## Veto

Vakioirenkaidet	PERUSRENKAAT 405/70-20 16PR
Hidas alue (eteen/taakse)	7.0 km/h
Hidas alue (eteen/taakse)	8.5 km/h
Nopea alue (eteen/taakse)	26.0 km/h
Nopea alue (eteen/taakse)	30.0 km/h
Ajotavat	Suoraveto / tarkka ajo

## Ajovoiansiirtojärjestelmä

Päävoimansiirto	Hydraulimoottori
Ajovoiansiirto	Hydrostaattinen elektronisella ohjauksella

## Moottori

Valmistaja / Malli	DEUTZ / TCD 3.6 L4
Polttoaine	Diesel
Jäähdytys	Neste
Rated power (ISO 14396:2002) at 2300 RPM	74.4 kW
Maksimivääntö - 1400 r/min	410.0 Nm
Sylinteriluku	4
Iskutilavuus	3.62 L

## Hydraulinen järjestelmä

Pumpputyyppi	Hammaspyöräpumppu LS-venttiilillä
--------------	-----------------------------------

## Toiminta-ajat

Nostoaika - ilman kuormaa	12.8 s
Laskuaika - ilman kuormaa	8.4 s
Teleskooppi sisään max. ulottumalta - ilman kuormaa	11.5 s
Teleskooppi sisään max. korkeudelta - ilman kuormaa	10.3 s
Teleskooppi ulos max. ulottumalle - ilman kuormaa	17.0 s
Teleskooppi ulos max. korkeuteen - ilman kuormaa	17.0 s

## Jarrut

Moottorijarru	Hydrostaattinen
Pysäköinti- ja hätäjarru	Hydraulisesti avattava negatiivinen jarru

## Nestetilavuudet

Akselit ja vetopyörästöt edessä / takana	9.1/9.1 L
Polttoainesäiliö	145.00 L
Hydrauliikkasäiliö	76.00 L

## Vakiovarustus

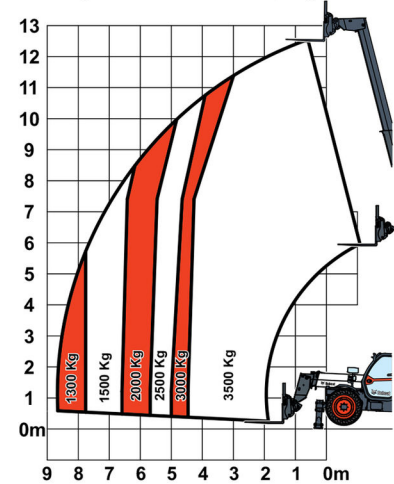
Pahentavien liikkeiden estolaitte (AMA)	Kaksitoiminen lisähydrauliikka puomin päässä
Hydrostaattinen ajovoiansiirto	Lokasuojat
ROPS/FOPS ohjaamo	Turboahdettu moottori - Deutz 3B
Lämmitys, huurteenpoisto ja tuuletus	Quicktach-haarukkarunko manuaalisella työlaitelukitusella
Lasinpyyhkijät/pesulaitteet edessä ja takana	Joystick-hallintavipu eteen/taakse ohjauksella
Jousitettu istuin	Suurin matkanopeus 30 km/h (24 tuuman renkailla)
Ajovalot	Kuormalavahaarukat 1200 mm pituus / kelluva / 1,12 m alusta / sisältää haarukat / sisältää takatuen / Quicktach-työkalkuljettimelle
Suuntavilkut	Puomin kannatin
Peilit oikealla ja vasemmalla	405/70x20 vakioirenkaidet

## Ympäristövaikutus

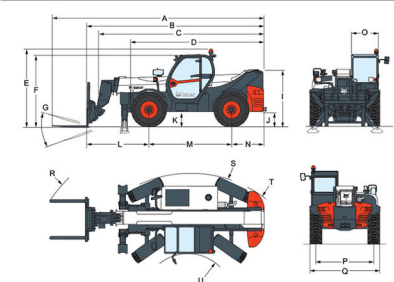
Käyttäjän melutaso (LpA) (EN 12053)	80 dB(A)
Äänitehon taso (LWA)	106 dB(A)
Vartaloon kohdistuva värinä (EN 13059)	1.40 ms <sup>-2</sup>
Vartaloon kohdistuvan värinän epävarmuus (EN 13059)	0.40 ms <sup>-2</sup>

## Kuormataulukot

Haarukoilla ja 405/70x20 vakioirenkaidilla, tukijaloilla



## Mittoa



(-)	857.0 mm	(L)	1919.0 mm
(A)	7081.0 mm	(M)	2850.0 mm
(B)	5876.0 mm	(N)	1107.0 mm
(C)	5850.0 mm	(O)	930.0 mm
(D)	4497.0 mm	(P)	1992.0 mm
(E)	2586.0 mm	(Q)	2418.0 mm
(F)	2393.0 mm	(R)	5696.0 mm
(G)	124°	(S)	4150.0 mm
(I)	1869.0 mm	(U)	1519.0 mm
(J)	422.0 mm		

## Lisävarusteet

Ilmastointi	Tuulilasin ja kattoikkunan suoja-aleikko
Puomin johdinsarja ja sähköliittimet	Quicktach-haarukkarunko hydraulisella työlaitelukitusella (puomin johdinsarja pakollinen)
Asiakasvärit	Etäohjauksjärjestelmä laturilla
Syklonityyppinen ilman esisuodatin	Pyörivä varoitusvilkuu
Perävaunun vetokoukku ja sähköliittimet takana	Vakio moottorin käynnistys (avaimella) ja nappämistösuojaus lisänä
Eteen/taakse-ohjaus ohjauspyörän vivulla (ei enää joystickilla)	Rekisterkilven teline
Kaiutin- ja radiovalmius	Työvalo puomiin
Suhteellisesti toimiva moottorin tuuletin	
suunnanvaihddolla	