

## Suorituskyky

Nostokorkeus — tukijaloilla	12468.0 mm
Nostokorkeus — renkailla	11658.0 mm
Nimellinen käyttökuorma	3500 kg
Nostoteho (max. korkeudella tukijaloilla)	3500 kg
Nostoteho (max. korkeudella ilman tukijalkoja)	500 kg
Nostoteho (max. ulottumalla tukijaloilla)	1300 kg
Nostoteho (max. ulottumalla ilman tukijalkoja)	400 kg
Max. ulottuma ilman tukijalkoja	8764.0 mm
Irrutusvoima	12300 daN

## Painot

Paino (ilman kuormaa)	8720 kg
-----------------------	---------

## Veto

Vakiorenkaat	PERUSRENKAAT 405/70-20 16PR
Hidas alue (eteen/taakse)	7.0 km/h
Hidas alue (eteen/taakse) 24" renkailla	8.5 km/h
Nopea alue (eteen/taakse)	26.0 km/h
Nopea alue (eteen/taakse) 24" renkailla	30.0 km/h
Ajotavat	Suoraveto / tarkka ajo

## Ajovoiansiirtojärjestelmä

Päävoimansiirto	Hydraulimoottori
Ajovoiansiirto	Hydrostaattinen elektronisella ohjauksella

## Moottori

Valmistaja / Malli	DEUTZ / TCD 3.6 L4
Polttoaine	Diesel
Jäähdytys	Neste
Mittattu teho (ISO 14396:2002) käytinopeudella 2 300 r/ min:	74.4 kW
Maksimivääntö - 1600 r/min:	410.0 Nm
Sylinteriluku	4
Iskutilavuus	3.62 L

## Hydraulinen järjestelmä

Pumpputyyppi	Hammaspöyräpumppu LS-venttiilillä
--------------	-----------------------------------

## Toiminta-ajat

Nosto aika - ilman kuormaa	12.8 s
Lasku aika - ilman kuormaa	8.4 s
Teleskooppi sisään max. ulottumalta - ilman kuormaa	11.5 s
Teleskooppi sisään max. korkeudelta - ilman kuormaa	10.3 s
Teleskooppi ulos max. ulottumalle - ilman kuormaa	17.0 s
Teleskooppi ulos max. korkeuteen - ilman kuormaa	17.0 s

## Jarrut

Moottorijarru	Hydrostaattinen
Pysäköinti- ja hätäjarru	Hydraulisesti avattava negatiivinen jarru

## Nestetilavuudet

Akselit ja vetopyörästöt edessä / takana	9.1/9.1 L
Polttoainesäiliö	145.00 L
Hydrauliikkasäiliö	76.00 L

## Vakiovarustus

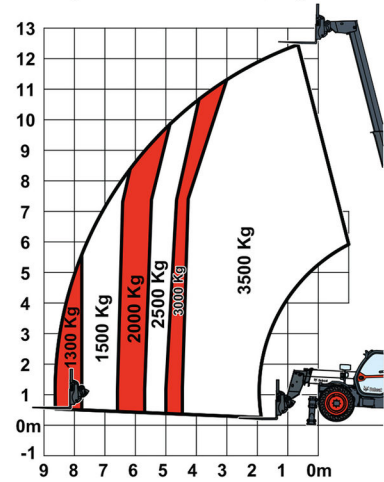
Pahentavien liikkeiden estolaite (AMA)	Kaksitoiminen lisähydrauliikka puomin päässä
Hydrostaattinen ajovoiansiirto	Lokasuojat
RÖPS/FOPS ohjaamo	Turboahdettu moottori - Deutz 3B
Lämmitys, huurteenpoisto ja tuuletus	Quicktach-haarukkarunko manuaalisella työlaitelukituksella
Lasinyyhkijät/pesulaitteet edessä ja takana	Joystick-hallintavipu eteen/taakse ohjauksella
Jousitettu istuin	Suurin matkanopeus 30 km/h (24 tuuman renkailla)
Ajovalot	Kuormalavahaarukat 1200 mm pituus / kelluva / 1,12 m alusta / sisältää haarukat / sisältää takatuen / Quicktach-työkälujettimelle
Suuntavilkut	405/70x20 vakiorenkaat
Peilit oikealla ja vasemmalla	

## Ympäristövaikutus

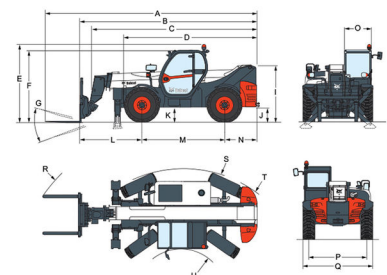
Käyttäjän melutaso (LpA) (EN 12053)	76 dB(A)
Äänitehon taso (LWA)	106 dB(A)
Vartaloon kohdistuva värinä (EN 13059)	1.40 ms <sup>-2</sup>
Vartaloon kohdistuvan värinän epävarmuus (EN 13059)	0.40 ms <sup>-2</sup>

## Kuormataulukot

Haarukoilla ja 405/70x20 vakiorenkailla, tukijaloilla



## Mittoa



(-) 857.0 mm	(L) 1919.0 mm
(A) 7081.0 mm	(M) 2850.0 mm
(B) 5876.0 mm	(N) 1107.0 mm
(C) 5850.0 mm	(O) 930.0 mm
(D) 4497.0 mm	(P) 1992.0 mm
(E) 2586.0 mm	(Q) 2418.0 mm
(F) 2393.0 mm	(R) 5696.0 mm
(G) 124°	(S) 4150.0 mm
(I) 1869.0 mm	(U) 1519.0 mm
(J) 422.0 mm	

## Lisävarusteet

Ilmastointi	Tuulilasit ja kattoikkunan suoja-aleikko
Puomin johdinsarja ja sähköliittimet	Quicktach-haarukkarunko
Asiakasvärit	hydraulisella työlaitelukituksella (puomin johdinsarja pakollinen)
Syklonityyppinen ilman esisuodatin	Etäohjauksjärjestelmä
Perävaunun vetokoukku ja sähköliittäntä takana	laturilla
Eteen/taakse-ohjaus ohjauspyörän vivulla (ei enää joystickillä)	Pyörivä varoitusvilku
Kaiutin- ja radiovalmius	Vakio moottorin käynnistys (avaimella) ja
Suhteellisesti toimiva moottorin tuuletaja	näppäimistösuojaus lisänä
suunnanvaihdolla	Rekisterkilven teline
	Työvalo puomiin